



MIES VAN DER ROHE
SCHÖNHEIT
IST DER
GLANZ DER
WAHRHEIT.

HISTORISCHER BAU IN NEUEM LICHT

460 Jahre bewegte Geschichte als ehemaliger Adelsitz, Residenz und Refugium, zuletzt von Österreichs letzter Kaiserin Zita. Heute ermöglicht die umsichtige Hotelnutzung, Park und Schloss als Synthese von historischem Kultur- und Naturerbe lebendig zu erhalten. Traditionelle Naturmaterialien, baubiologisch verarbeitet und stimmungsvolles Licht.

RESTAURANT MIT EXQUISITER KÜCHE AUS FRISCHPRODUKTEN

Leichte und raffinierte Küche aus traditionell biologisch gepflegtem Landbau. Slow Food auf «Gault Millau»-Niveau und ausgezeichnetem «MICHELIN Grüner Stern». Freiland-Fleisch und Bodensee-Fisch, Spezialitäten aus dem eigenen Garten. Exzellente Weine, Tees und andere Getränke. Mittagskarte und abends Menu und à la carte.

GROSSER BIODYNAMISCHER SCHLOSSGARTEN (2500 m²)

Demeter-Kräuter, Gemüse, Beeren und Blumen aus eigenem Anbau, ProSpecieRara-Sortengarten.

ZUM ENTDECKEN

- TEEGÄRTLI zum selber Pflücken und frischen Tee aufgüssen.
- ROSENGARTEN für Nase und Auge.
- BIENENSTÖCKE für die Befruchtung und die Lebendigkeit des Parks.
- BILDSTÖCKLI zum Verweilen und Nachdenken.
- CABANE, der ruhende Pol im Park.
- BÜNDNER OBERLÄNDER SCHAFE – finden Sie das schwarze Schaf im Park?
- BADEBUCHT HÖRNLIBUCH, für romantische Sonnenuntergänge oder eine Abkühlung im Bodensee, freier Eintritt.

HOTELZIMMER MIT WEITBLICK

Der Ausblick auf den Park und den Bodensee sowie die konzentrierte und helle Atmosphäre der Räume schaffen eine besondere Ambiance. Unseren Gästen steht rund um die Uhr eine Auswahl an qualitativ hervorragenden Tees, Getränken und Snacks zur Verfügung.

HISTORISCHER ENGLISCHER PARK UND GESCHICHTSTRÄCHTIGES HAUS

Wundervoller Naturpark mit insgesamt 13 Hektaren, 1860 meisterlich angelegt, Kulturgut von nationalem Rang. Leseraum mit Bibliothek. Stiller Raum.

HISTORISCHES «TÜRKISES BAD» MIT SPRUDELLIEGE UND SAUNA

Ein 5,5 m² grosses Bade-Oval mit dem Prädikat «Die schönste Badewanne der Schweiz». Arrangement «Historisch Baden» auch für Tagesgäste. Massagen auf Anfrage.

KONZERTSAAL (100 m²) MIT KONZERTFLÜGEL

Vielseitiges Konzertprogramm, siehe Homepage. Vorzügliche Akustik und Ambiance, auch für Vorträge und Seminare.

SEMINARRÄUME MIT 30, 50, 60 ODER 100 m²

Seminartechnik, Beamer, TV, Netzwerk-Anschluss / WLAN etc. Angenehmes Licht. Beste Atmosphäre für erfolgreich umgesetzte Seminarziele.

25 EINZEL- UND DOPPELZIMMER MIT 46 BETTEN

Ausgesucht hochwertige Hülsen-Naturbetten, Dusche/WC, Farfalla-Kosmetik, WLAN nach Bedarf, TV. Flexible Familienzimmer mit Küche und Kinder-Hochbett. Familiengerechte Angebote. Wohlerzogene Hunde willkommen.

ZAUBERHAFTES GARTENRESTAURANT MIT 60 PLÄTZEN mit Sicht auf Bodensee und Park.

BANKETTSAAL MIT 77 PLÄTZEN

Stimmungsvoll geschmückter Bankettsaal. Reichhaltiges, saisonal angepasstes Angebot an Bankettmenu-Vorschlägen unseres Küchenteams. Auserlesene Getränke- und Weinangebote.

GROSSZÜGIGES SPIELZIMMER

Mit direktem Zugang zu Spielplatz und Park. Benützung in Anwesenheit Erwachsener.

AUSFLUGSZIELE / ATTRAKTIONEN

Bodensee-Radweg und «Véloland Schweiz»-Routen direkt unterhalb des Parkes. Mietvelos und E-Bikes vorhanden. Mit der Bergbahn Rorschach – Heiden ins nahe Appenzellerland. Heilbad Unterrechtenstein. Schiffs-Ausflüge ins Rheindelta und auf dem Bodensee. Stiftsbezirk St. Gallen (UNESCO Weltkulturerbe), Kunsthaus und Festspiele in Bregenz.

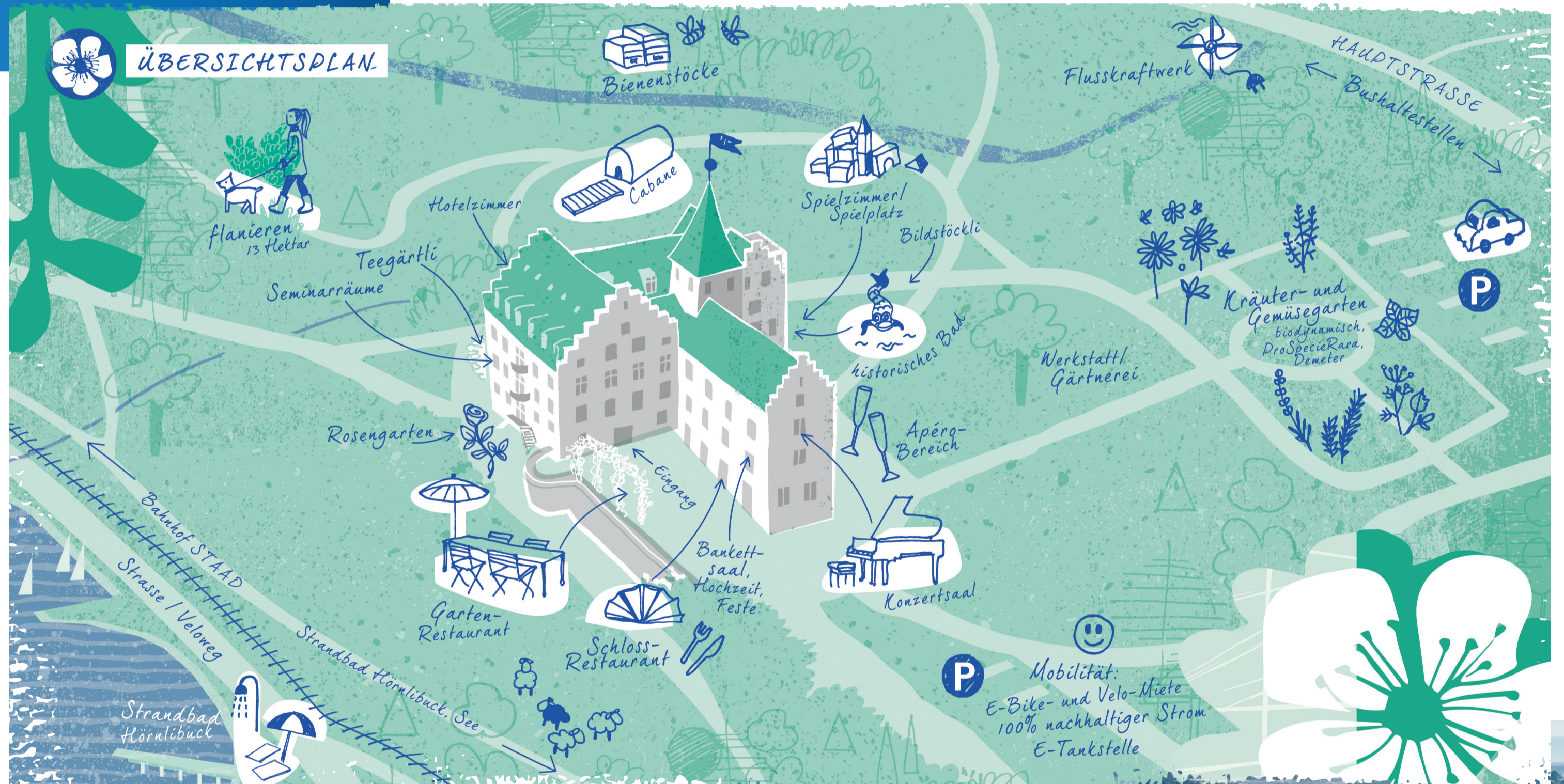
MOBILITÄT

E-Bikes und Velos können gemietet werden. E-Tankstellen, div. ÖV-Anbindungen



NATURGENUSS

Was es bedeutet, wenn künstlerische Inspiration und Natur zusammenfinden, erleben Sie in der Englischen Parkanlage. 1860 von Meisterhand auf 13 Hektar angelegt, gilt sie heute als nationales Gartendenkmal. Ein kunstvolles Ensemble von Buchen, Linden, Silberpappel, Tulpenbäumen und Kastanien lädt Sie zum Spazieren ein. Zwischen lauschigen Lichtungen und schattigen Wasserläufen können Sie tief einatmen und in die Stille oder ein Konzert unserer vielstimmigen Vogelwelt hineinlauschen.



EINS ZU SEIN
MIT ALLEM,
DAS IST
DER HIMMEL DES
MENSCHEN.

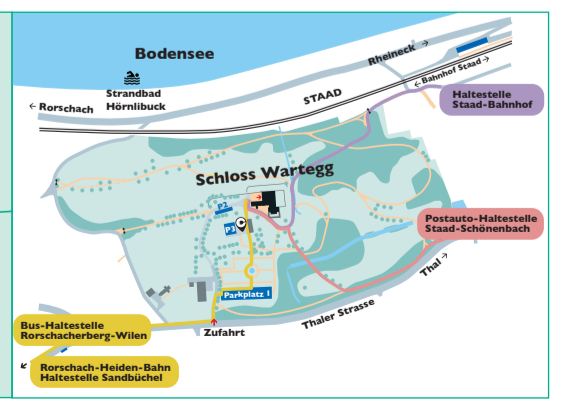
FRIEDRICH HÖLDERLIN



AUTO Autobahn A1 (St.Gallen / St.Margrethen)
→ Ausfahrt Rheineck. Richtung Rorschach. Ortstafel Staad. Kreisell Flugplatz Altenrhein. Geradeaus bis Ortsende Staad. 5 Min. ab Kreisell Flugplatz Altenrhein.
→ Rorschacherberg (den braunen Wegweisern «Schloss Wartegg» folgen).



ZUG Halbstündlich ab Zürich (1 Std. 25 Min.) und stündlich ab Chur (umsteigen in St.Gallen oder St.Margrethen). Fussweg ab Bahnhof Staad (7 Minuten) oder Taxi Bahnhof Rorschach. Rorschach – Heiden-Bahn: Station Sandbüchel (10 Gehmin.) Regionale Busverbindungen: Haltestelle Rorschacherberg-Wilen oder Haltestelle Staad-Schönenbach



Weitsicht

Das Bio-Schlosshotel am Bodensee
schlosswartegg
von Blarer-Weg |
CH-9404 Rorschacherberg
Tel. +41 71 858 62 62
schloss@wartegg.ch
wartegg.ch

Eingebettet zwischen Bodensee und Alpenstein heisst Sie in unserem Bio-Schlosshotel – dem ersten Swiss Historie Hotel der Ostschweiz – bringen wir inmitten schönster Natur behagliche Erholung mit kulinarischem Hochgenuss und sinnlich-kulturellen Anregungen für Sie im Einklang. Entdecken Sie, wie wir aus einem historischen Kulturgut inmitten einer grünen Oase genau jenen Ort geschaffen haben, an dem Sie sich rundum wohlfühlen werden.





freude

FERIEN

Wie beginnt ein typischer Schloss Wartegg-Tag? Vielleicht so: Sie erwachen mit dem Gesang der Vögel, lassen sich Ihren Morgenkaffee mit einem strahlenden Lächeln servieren und schauen in Seelenruhe, was der Tag Schönes bringt. Tauchen Sie ab in unserem historischen Türkisen Bad. Oder tauchen Sie ein in unsere traumhafte Umgebung. Bei einer ausgedehnten Tour mit Fahrrädern und E-Bikes, die Sie bei uns ausleihen können, oder einer Wanderung holen Sie sich Appetit für die Kreationen unserer Schlossküche.

In den mit feiner Hand eingerichteten Zimmern werden Sie nachts fernab von alltäglicher Hektik gesunden Schlaf finden. Wir haben dazu alle Räume strahlungsarm konzipiert, in stimmigen Farben und mit natürlichen Materialien ausgestattet. Ganz gleich, ob Sie allein, zu zweit oder mit der ganzen Familie unbeschwerte Ferientage verbringen möchten, bei uns finden Sie Ihr ganz persönliches Schloss Wartegg-Erlebnis.



WENN DER MENSCH GLÜCKLICH IST, LEBT ER IM EINKLANG MIT SICH UND SEINER UMGEBUNG.

OSCAR WILDE



harmonie

MEETING

Abseits von Ihrem Tagesgeschäft bietet Ihnen Schloss Wartegg den perfekten Rahmen für inspirierende Seminare, kreative Ideen oder konzentriertes Lernen. Unsere hellen Räume mit atmenden, naturbelassenen Materialien und Warmlicht schaffen dazu das motivierende Klima. Alle Seminarräume sind mit moderner Seminartechnik ausgestattet. Bei Bedarf organisieren wir gerne zusätzliches technisches Equipment.

Oftmals entscheidet der Ort über den Erfolg einer Veranstaltung. Mit Schloss Wartegg können Sie sicher sein, die richtige Wahl getroffen zu haben. Als ausgezeichnete «Swiss Location» werden nicht nur der Englische Park, unsere historischen Räumlichkeiten und das ambitionierte Bio-Schlossrestaurant Ihre Gäste begeistern. Insbesondere unser sympathischer Service macht aus Ihrer Veranstaltung einen Event, von dem man noch lange sprechen wird.



vielsaitig

KULTUR

Kunst- und Kultur-Affine sind Stammgäste unseres Schlosshotels. Unser Veranstaltungsprogramm ist reich an musikalischen, schauspielerischen und literarischen Höhepunkten. Unbedingte Hingabe an ihren Klang verbindet die renommierten Musiker:innen, in Kammermusik, Jazz und anderen Richtungen – unser Konzertsaal bietet Ihnen eine ausgesprochen inspirierende Atmosphäre. Spürbarer Teil dieses besonderen Schlossgeistes sind regelmässige öffentliche Ausstellungen von Fotografien, Bildern und Skulpturen.

In spannenden Vorträgen, Kursen und Tastings kommt auch die Freude im Alltag nicht zu kurz. «Dekoration» ist für uns florale Kunst, die Sie fast täglich neu entdecken können. Im Englischen Park können Sie übrigens einem weiteren Juwel begegnen: Ursprünglich für die Expo 02 entworfen, hat eine Cabane des Architekten Jean Nouvel bei uns ihren Platz gefunden – als Raum der Stille, für temporäre Kunstinstallationen, Veranstaltungen oder Ihren ganz privaten Anlass.



DAS, WAS WIR AUS LIEBE TUN, TUN WIR IM HÖCHSTEN GRADE FREIWillIG.

THOMAS VON AQUIN



inspiration

KÜCHE

Bewusste Natürlichkeit finden Sie auch auf der Menükarte unseres von «Gault Millau» empfohlenen und mit dem «Grünen Michelin-Stern» ausgezeichneten Restaurant. Mit handwerklichem Können verwandelt unser Küchenteam ausgesuchte Produkte in Slow Food-Kreationen auf höchstem Niveau. Fisch kommt aus dem Bodensee vor der Haustür und Fleisch beziehen wir von Betrieben mit artgerechter Aufzucht aus der Schweiz. Kräuter, Gemüse und Beeren bauen wir im eigenen, biodynamischen Schloss- und ProSpecieRara-Sortengarten auf rund 2500 m² an.

Mittags und abends verwöhnt Sie unser aufmerksames Serviceteam à la carte. Am Nachmittag servieren wir Ihnen Kaffee oder ausgesuchte Bio-Tees mit hausgemachtem Gebäck und Kuchen. Zum Sonnenuntergang geniessen Sie auf unserer Restaurant-Terrasse ein gutes Glas – zur Auswahl steht die umfassendste Bio-Weinkarte der Schweiz. An Familienfesten, Hochzeiten oder Firmenanlässen begeistert Sie unser Küchenteam mit saisonal abgestimmten Apéro- und Menu-Ideen.