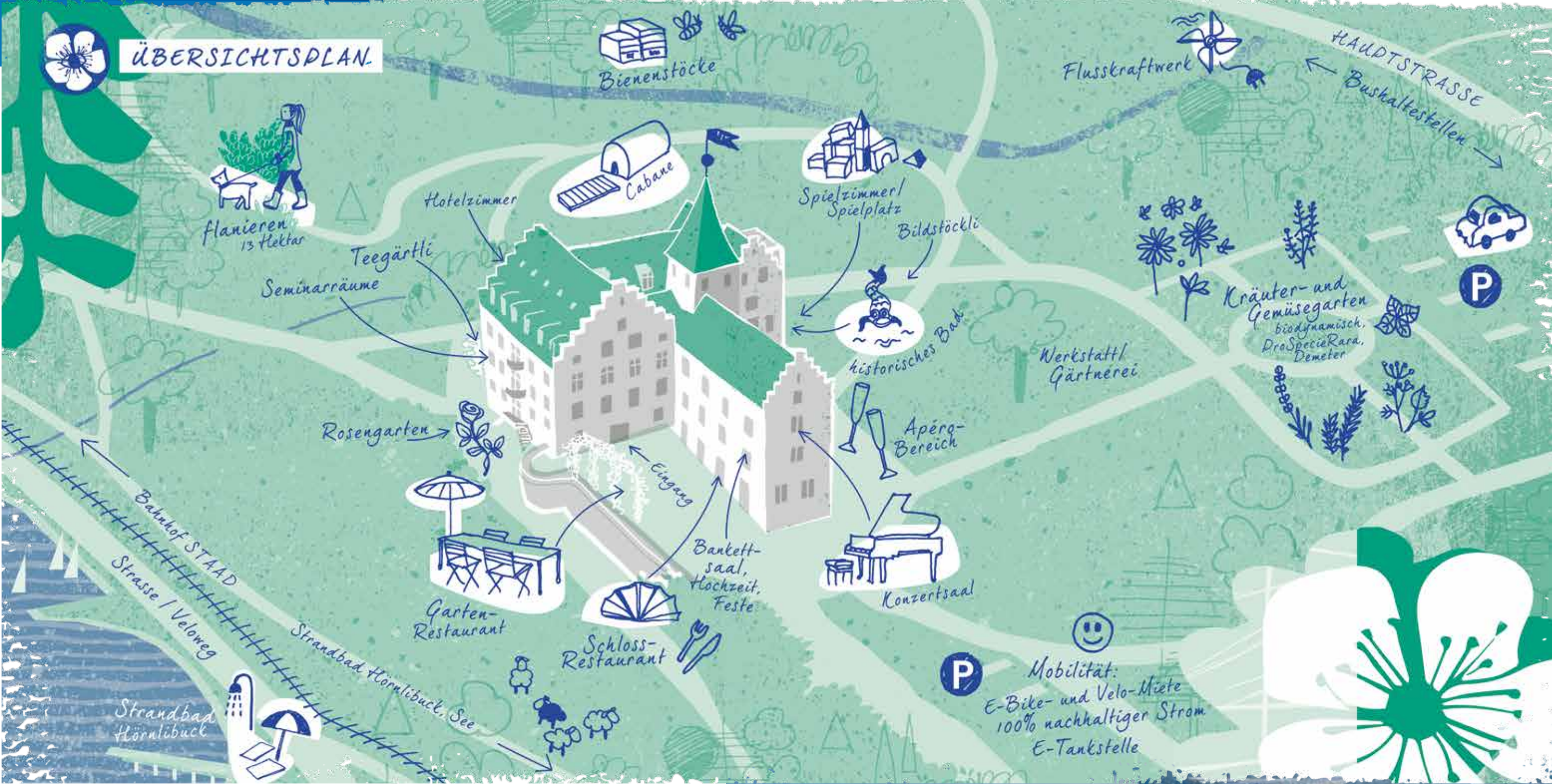


# Weitsicht

Eingebettet zwischen Bodensee und Alpenstein heisst Sie Schloss Wartegg herzlich willkommen.  
In unserem Bio-Schlosshotel – dem ersten Swiss Parkanlage. 1860 von Meisterhand auf 13 Hektar angelegt, gilt sie heute als nationales Gartenkmal. Ein kunstvolles Ensemble von Buchen, Linden, Silberpappel, Tulpenbaum und Kastanien lädt Sie zum Spazieren ein. Zwischen lauschigen Lichtungen und schattigen Wasserläufen können Sie tief einatmen und in die Stille oder ein Konzert unserer vielstimmigen Vogelwelt hineinlauschen.

Was es bedeutet, wenn künstlerische Inspiration und Natur zusammenfinden, erleben Sie in der Englischen Parkanlage. 1860 von Meisterhand auf 13 Hektar angelegt, gilt sie heute als nationales Gartenkmal. Ein kunstvolles Ensemble von Buchen, Linden, Silberpappel, Tulpenbaum und Kastanien lädt Sie zum Spazieren ein. Zwischen lauschigen Lichtungen und schattigen Wasserläufen können Sie tief einatmen und in die Stille oder ein Konzert unserer vielstimmigen Vogelwelt hineinlauschen.

## NATURGENUSS



25 EINZEL- UND DOPPEL-ZIMMER MIT 46 BETTEN  
Ausgesucht hochwertige Hüslernaturbetten, Dusche/WC, Farfalla-Kosmetik, WLAN nach Bedarf, TV.  
Flexible Familienzimmer mit Küche und Kinder-Hochbett. Familiengerechte Angebote. Wohlerzogene Hunde willkommen.

ZAUBERHAFTES GARTEN-RESTAURANT MIT 60 PLÄTZEN mit Sicht auf Bodensee und Park.

BANKETTSAAAL MIT 77 PLÄTZEN  
Stimmungsvoll geschmückter Bankettsaal. Reichhaltiges, saisonal angepasstes Angebot an Bankettmenu-Vorschlägen unseres Küchenteams. Ausserlesene Getränke- und Weinangebote.

GROSSZÜGIGES SPIELZIMMER  
Mit direktem Zugang zu Spielplatz und Park. Benutzung in Anwesenheit Erwachsener.

AUSFLUGSZIELE / ATTRAKTIONEN  
Bodensee-Radweg und Veloland Schweiz-Routen direkt unterhalb des Parkes. Mietvelos und E-Bikes vorhanden. Mit der Bergbahn Rorschach-Heiden ins nahe Appenzellerland. Heilbad Unterrechtstein. Schiffs-Ausflüge ins Rheindelta und auf dem Bodensee. Stiftsbezirk St. Gallen (UNESCO Weltkulturerbe), Kunsthaus und Festspiele in Bregenz.

MOBILITÄT  
E-Bikes und Velos können gemietet werden. E-Tankstellen, div. ÖV-Anbindungen

HOTELZIMMER MIT WEITBLICK  
Der Ausblick auf den Park und den Bodensee sowie die konzentrierte und helle Atmosphäre der Räume schaffen eine besondere Ambiance. Unseren Gästen steht rund um die Uhr eine Auswahl an qualitativ hervorragenden Tees, Getränken und Snacks zur Verfügung.

HISTORISCHER ENGLISCHER PARK UND GESCHICHTS-TRÄCHTIGES HAUS  
Wundervoller Naturpark mit insgesamt 13 Hektaren, 1860 meisterlich angelegt. Kulturgut von nationalem Rang. Leseraum mit Bibliothek. Stiller Raum.

HISTORISCHES «TÜRKISES BAD» MIT SPRUDELLIEGE UND SAUNA  
Ein 5.5 m² grosses Bade-Oval mit dem Prädikat «Die schönste Badewanne der Schweiz». Arrangement «Historisch Baden» auch für Tagesgäste. Massagen auf Anfrage.

KONZERTSAAL (100 m²) MIT KONZERTFLÜGEL  
Vielseitiges Konzertprogramm, siehe Homepage. Vorzügliche Akustik und Ambiance, auch für Vorträge und Seminare.

SEMINARRÄUME MIT 30, 50, 60 ODER 100 m²  
Seminartechnik, Beamer, TV, Netzwerk-Anschluss / WLAN etc. Angenehmes Licht. Beste Atmosphäre für erfolgreich umgesetzte Seminarziele.

HISTORISCHER BAU IN NEUEM LICHT  
460 Jahre bewegte Geschichte als ehemaliger Adelsitz, Residenz und Refugium, zuletzt von Österreichs letzter Kaiserin Zita. Heute ermöglicht die umsichtige Hotelnutzung, Park und Schloss als Synthese von historischem Kultur- und Naturerbe lebendig zu erhalten. Traditionelle Naturmaterialien, baubiologisch verarbeitet und stimmungsvolles Licht.

RESTAURANT MIT EXQUISITER KÜCHE AUS FRISCHPRODUKTEN  
Leichte und raffinierte Küche aus traditionell biologisch gepflegtem Landbau. Slow Food auf «Gault Millau»-Niveau und ausgezeichnetem «MICHELIN Grüner Stern». Freiland-Fleisch und Bodensee-Fisch, Spezialitäten aus dem eigenen Garten. Exzellente Weine, Tees und andere Getränke. Mittagskarte und abends Menu und à la carte.

GROSSER BIODYNAMISCHER SCHLOSSGARTEN (2500 m²)  
Demeter-Kräuter, Gemüse, Beeren und Blumen aus eigenem Anbau, ProSpecieRara-Sortengarten.

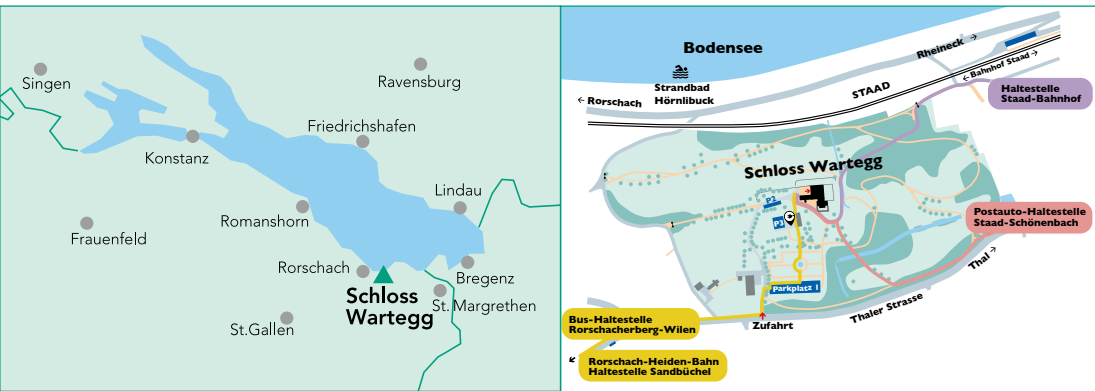
ZUM ENTDECKEN  
TEEGÄRTLI zum selber Pflücken und frischen Tee aufgiessen.  
ROSENGARTEN für Nase und Auge.  
BIENENSTÖCKE für die Befruchtung und die Lebendigkeit des Parks.  
BILDSTÖCKLI zum Verweilen und Nachdenken.  
CABANE, der ruhende Pol im Park.  
BÜNDNER OBERLÄNDER SCHAF – finden Sie das schwarze Schaf im Park!  
BADEBUCHT HÖRNLIBUCK, für romantische Sonnenuntergänge oder eine Abkühlung im Bodensee, freier Eintritt.

EINS ZU SEIN MIT ALLEM, DAS IST DER HIMMEL DES MENSCHEN.

FRIEDRICH HÖLDERLIN



AUTO Autobahn A1 (St.Gallen/St.Margrethen)  
→ Ausfahrt Rheineck. Richtung Rorschach. Ortstafel Staad. Kreisel Flugplatz Altenrhein. Geradeaus bis Ortsende Staad. 5 Min. ab Kreisel Flugplatz Altenrhein.  
→ Rorschacherberg (den braunen Wegweisern «Schloss Wartegg» folgen).



ZUG Halbstündlich ab Zürich (1 Std. 25 Min.) und stündlich ab Chur (umsteigen in St.Gallen oder St.Margrethen). Fussweg ab Bahnhof Staad (7 Minuten) oder Taxi Bahnhof Rorschach. Rorschach – Heiden-Bahn: Station Sandbüchel (10 Gehmin). Regionale Busverbindungen: Haltestelle Rorschacherberg-Wilen oder Haltestelle Staad-Schönenbach



markeninszenierer.com VI/2024





# freude

## FERIEN

Wie beginnt ein typischer Schloss Wartegg-Tag? Vielleicht so: Sie erwachen mit dem Gesang der Vögel, lassen sich Ihren Morgenkaffee mit einem strahlenden Lächeln servieren und schauen in Seelenruhe, was der Tag Schönes bringt. Tauchen Sie ab in unserem historischen Türkisen Bad. Oder tauchen Sie ein in unsere traumhafte Umgebung. Bei einer ausgedehnten Tour mit Fahrrädern und E-Bikes, die Sie bei uns ausleihen können, oder einer Wanderung holen Sie sich Appetit für die Kreationen unserer Schlossküche.

In den mit feiner Hand eingerichteten Zimmern werden Sie nachts fernab von alltäglicher Hektik gesunden Schlaf finden. Wir haben dazu alle Räume strahlungsarm konzipiert, in stimmigen Farben und mit natürlichen Materialien ausgestattet. Ganz gleich, ob Sie allein, zu zweit oder mit der ganzen Familie unbeschwerte Ferientage verbringen möchten, bei uns finden Sie Ihr ganz persönliches Schloss Wartegg-Erlebnis.



WENN DER  
MENSCH GLÜCK-  
LICH IST, LEBT ER  
IM EINKLANG MIT  
SICH UND SEINER  
UMGEBUNG.

OSCAR WILDE



# harmonie

## MEETING

Abseits von Ihrem Tagesgeschäft bietet Ihnen Schloss Wartegg den perfekten Rahmen für inspirierende Seminare, kreative Ideen oder konzentriertes Lernen. Unsere hellen Räume mit atmen, naturbelassenen Materialien und Warmlicht schaffen dazu das motivierende Klima. Alle Seminarräume sind mit moderner Seminartechnik ausgestattet. Bei Bedarf organisieren wir gerne zusätzliches technisches Equipment.

Oftmals entscheidet der Ort über den Erfolg einer Veranstaltung. Mit Schloss Wartegg können Sie sicher sein, die richtige Wahl getroffen zu haben. Als ausgezeichnete «Swiss Location» werden nicht nur der Englische Park, unsere historischen Räumlichkeiten und das ambitionierte Bio-Schlossrestaurant Ihre Gäste begeistern. Insbesondere unser sympathischer Service macht aus Ihrer Veranstaltung einen Event, von dem man noch lange sprechen wird.



# vielsaitig

## KULTUR

Kunst- und Kultur-Affine sind Stammgäste unseres Schlosshotels. Unser Veranstaltungsprogramm ist reich an musikalischen, schauspielerischen und literarischen Höhepunkten. Unbedingte Hingabe an ihren Klang verbindet die renommierten Musikerinnen, in Kammermusik, Jazz und anderen Richtungen – unser Konzertsaal bietet Ihnen eine ausgesprochen inspirierende Atmosphäre. Spürbarer Teil dieses besonderen Schlossgeistes sind regelmässige öffentliche Ausstellungen von Fotografien, Bildern und Skulpturen.

In spannenden Vorträgen, Kursen und Tastings kommt auch die Freude im Alltag nicht zu kurz. «Dekoration» ist für uns florale Kunst, die Sie fast täglich neu entdecken können. Im Englischen Park können Sie übrigens einem weiteren Juwel begegnen: Ursprünglich für die Expo 02 entworfen, hat eine Cabane des Architekten Jean Nouvel bei uns ihren Platz gefunden – als Raum der Stille, für temporäre Kunstinstallationen, Veranstaltungen oder Ihren ganz privaten Anlass.



DAS, WAS WIR  
AUS LIEBE TUN,  
TUN WIR  
IM HÖCHSTEN  
GRADE  
FREIWillig.

THOMAS VON AQUIN



# inspiration

## KÜCHE

Bewusste Natürlichkeit finden Sie auch auf der Menükarte unseres von «Gault Millau» empfohlenen und mit dem «Grünen Michelin-Stern» ausgezeichneten Restaurant. Mit handwerklichem Können verwandelt unser Küchenteam ausgesuchte Produkte in Slow Food-Kreationen auf höchstem Niveau. Fisch kommt aus dem Bodensee vor der Haustür und Fleisch beziehen wir von Betrieben mit artgerechter Aufzucht aus der Schweiz. Kräuter, Gemüse und Beeren bauen wir im eigenen, biodynamischen Schloss- und ProSpecieRara-Sortengarten auf rund 2500 m² an.

Mittags und abends verwöhnt Sie unser aufmerksames Serviceteam à la carte. Am Nachmittag servieren wir Ihnen Kaffee oder ausgesuchte Bio-Tees mit hausgemachtem Gebäck und Kuchen. Zum Sonnenuntergang geniessen Sie auf unserer Restaurant-Terrasse ein gutes Glas – zur Auswahl steht die umfassendste Bio-Weinkarte der Schweiz. An Familienfesten, Hochzeiten oder Firmenanlässen begeistert Sie unser Küchenteam mit saisonal abgestimmten Apéro- und Menu-Ideen.