



**20**  
JAHRE  
*natürlich*



# Ein Schloss zum Erfolg

RÄUME & PREISE

**schlosswartegg**

Das Bio-Schlosshotel am Bodensee



ICH LERNE VOM  
LEBEN,  
ICH LERNE SOLANGE  
ICH LEBE.  
ICH LEBE, SO LERNE  
ICH NOCH HEUTE.

OTTO VON BISMARCK

# SEMINARE.WILLKOMMEN

## LIEBE GÄSTE

Fern von allem und ganz bei sich selbst. Herausgehoben aus der alltäglichen Arbeit. Durchatmen in angenehmer Atmosphäre. Das ist die ideale Situation, um sich für Lerninhalte zu öffnen, neue Erfahrungen zu sammeln und sich mit anderen Menschen auszutauschen. Und der ideale Ort dazu ist Schloss Wartegg. Sie finden den persönlichen Rahmen für kleine Gruppen und die grosse Bühne für Tagungen. In unseren drei Seminarräumen von bis zu 59 m<sup>2</sup> sowie unserem Vortrags- und Konzertsaal von 111 m<sup>2</sup> Grösse liegen Lernziele zum Greifen nah. Helle Raumgestaltung in freundlichen Farben, naturbelassene Materialien, all dies leistet einen Beitrag zu einer entspannten und anregenden Seminaratmosphäre.

Wer fragt, erhält neue Einsichten. Zögern Sie nicht, uns zu fragen. Zum Beispiel danach, wie wir Sie bei Ihrer Seminarplanung unterstützen können. Welche Programmpunkte in den Pausen und nach Seminarschluss Ihre Veranstaltung bereichern könnten. Vielleicht ist es ein geführter Spaziergang durch die Naturgeheimnisse des Schlossparks, eine GPS-Schatzsuche oder ein besonderer kulinarischer Höhepunkt, mit dem unser Küchenchef Ihre Teilnehmer überrascht. Im öffentlichen Gault Millau-Restaurant geniessen Sie exquisite, saisonale Küche mit vielen frischen Produkten aus dem eigenen biologischen Garten. Lassen Sie Ihr Seminar oder Ihre Tagung zu einem in jeder Hinsicht inspirierenden Ereignis werden.

---

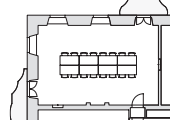
# SEMINARE.RÄUME

SEMINAR-  
RAUM 1



Länge m Breite m Fläche m<sup>2</sup>

9.45 6.25 59

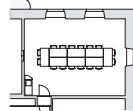


Block 16 Pers.

SEMINAR-  
RAUM 2



8.40 6.40 53

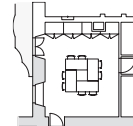


Block 16 Pers.

SEMINAR-  
RAUM 3



5.05 5.70 29

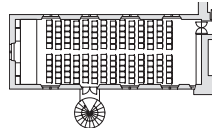


Block A 8 Pers.

KONZERTSAAL



17.45 6.35 111



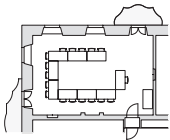
Konzertbestuhlung 140 Pers.

ENGLISCHER  
PARK

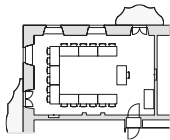


13 ha

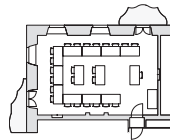
für Gruppenarbeiten, Kreativ-  
wochen, Sing-/Musiktage,  
Time-out-Seminare, Morgen-  
gymnastik, Yoga, Feldenkrais,  
Tai Chi, Meditationen und für  
Rahmenprogramme aller Art ...



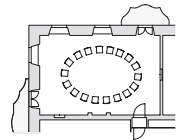
Hufeisen A 16 Pers.



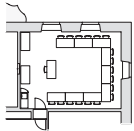
Hufeisen B 18 Pers.



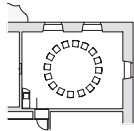
Hufeisen C 24 Pers.



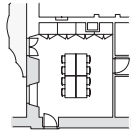
Stühle Elipse 18 Pers.



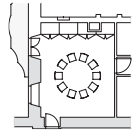
Hufeisen 18 Pers.



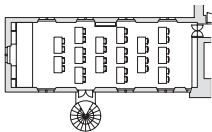
Stühle Kreis 16 Pers.



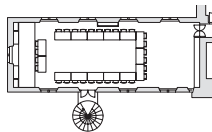
Block B 8 Pers.



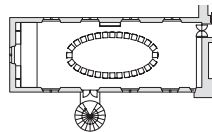
Stühle Kreis 10 Pers.



Schulbank-Best. 30 Pers.



Hufeisen max. 30 Pers.



Stühle Elipse 30 Pers.

# SEMINARE.PAUSCHALEN

## MIT ÜBERNACHTUNG

ab 6 Personen	1 – 2 Nächte	ab 3 Nächte	Feinschmecker- Pauschale *
Einzelzimmer	255.–	235.–	290.–
Doppelzimmer	207.–	190.–	242.–

ab 10 Personen	1 – 2 Nächte	ab 3 Nächte	Feinschmecker- Pauschale *
Einzelzimmer	235.–	215.–	270.–
Doppelzimmer	192.–	175.–	227.–

## OHNE ÜBERNACHTUNG

	Tagespauschale mit Mittagessen	Tagespauschale mit Mittag- und Abendessen	Halbtagespauschale mit Mittagessen
ab 6 Personen	99.–	140.–	75.–
ab 10 Personen	85.–	125.–	60.–

# SEMINARE.PAUSCHALEN

## SEMINAR-LEISTUNGEN

- Alle Preise verstehen sich pro Person und Tag in Fr., inkl. MwSt., exkl. Gasttaxen
- 1 Sitzungsraum der Personenzahl entsprechend mit Telefon, Internet (LAN, WLAN), zusätzliche Gruppenräume gegen Verrechnung
- 1 Beamer mit Leinwand, 1 Pinwand, 1 Flipchart, Schreibblock & Kugelschreiber pro Person, zusätzliche Technik nach Aufwand
- 1 Pause vormittags mit Brötchen, Kaffee, Tee, Mineralwasser, Süssmost
- 1 Pause nachmittags mit Süssgebäck, Kaffee, Tee, Mineralwasser, Süssmost
- Mineralwasser, Obstschale & Getreideriegel im Sitzungsraum
- 3-Gang-Mittagsmenu, Auswahl Fleisch/Fisch oder vegetarisch
- 3-Gang-Abendmenu, Auswahl Fleisch/Fisch oder vegetarisch oder  
\* Prosecco-Apéro mit Blätterteiggebäck und 4-Gang-Gourmetmenu, Auswahl Fleisch/Fisch oder vegetarisch

---

## ÜBERNACHTUNG

- Übernachtung im Zimmer mit Dusche, WC, Hüslernest, TV und LAN-Anschluss
  - inkl. Bio-Frühstücksbuffet
  - Voranreise/Verlängerungsnacht inkl. Bio-Frühstücksbuffet
- |                            |       |
|----------------------------|-------|
| im Einzelzimmer pro Person | 135.– |
| im Doppelzimmer pro Person | 110.– |

---

## OPTIONEN

- Begrüssungskaffee mit Gipfeli pro Person 6.–
  - Getränkepauschale pro Mahlzeit mit Mineralwasser, Süssmost, Kaffee, Tee pro Person 9.–
-

# SEMINARE.MUSIKPAUSCHALEN

## MIT ÜBERNACHTUNG

### ab 10 Personen

---

im Einzelzimmer	235.–
im Doppelzimmer	192.–
im 3er oder 4er Zimmer	180.–

---

## OHNE ÜBERNACHTUNG

### ab 10 Personen

---

Tagespauschale	85.–
Tagespauschale mit Abendessen	125.–

---



# SEMINARE.MUSIKPAUSCHALEN

## LEISTUNGEN

- Alle Preise verstehen sich pro Person und Tag in Fr., inkl. MwSt., exkl. Gasttaxen
  - Konzertsaal mit 111 m<sup>2</sup> und Platz bis zu 140 Personen bei Konzertbestuhlung
  - Benützung des Konzertflügels (Steinway B)
  - 1 Pause vormittags mit Früchten, Kaffee, Tee, Mineralwasser, Süssmost
  - 1 Pause nachmittags mit Früchten, Kaffee, Tee, Mineralwasser, Süssmost
  - Mineralwasser, Obstschale & Getreideriegel im Konzertsaal
  - 3-Gang-Mittagsmenu, Auswahl Fleisch/Fisch oder vegetarisch, inkl. Kaffee, Tee, Mineralwasser
  - 3-Gang-Abendmenu, Auswahl Fleisch/Fisch oder vegetarisch, inkl. Kaffee, Tee, Mineralwasser
- 

## ÜBERNACHTUNG

- Übernachtung im Zimmer mit Dusche, WC, Hüslernest, TV und LAN-Anschluss
  - inkl. Bio-Frühstücksbuffet
  - Voranreise/Verlängerungsnacht inkl. Bio-Frühstücksbuffet
- |                            |       |
|----------------------------|-------|
| im Einzelzimmer pro Person | 135.– |
| im Doppelzimmer pro Person | 110.– |
- 

## OPTIONEN

- Begrüssungskaffee mit Gipfeli pro Person 6.–
  - Feinschmeckerangebot:  
Prosecco-Apéro mit Blätterteiggebäck und zusätzlichem Gang 35.–
-

# SEMINARE.RÄUME

## MIETE exkl. Technik (bei Pauschale inbegriffen)

			I Tag	I/2 Tag
<b>Seminarraum 1</b>	bis 24 Teilnehmer	59 m <sup>2</sup>	270.–	190.–
<b>Seminarraum 2</b>	bis 20 Teilnehmer	53 m <sup>2</sup>	240.–	170.–
<b>Seminarraum 3</b>	bis 10 Teilnehmer	29 m <sup>2</sup>	160.–	130.–
<b>Konzertsaal</b>	bis 140 Personen	111 m <sup>2</sup>	450.–	320.–
<b>Gruppenräume</b>	Lese-, Turmzimmer, Businesscorner, Preis pro Raum		100.–	70.–
<b>Englischer Park</b>	13 ha		Kosten nach Aufwand	
<b>Ganzer Tag</b>	Eintägige Seminare		8 – 17 Uhr	
	Mehrtägige Seminare		8 – 22 Uhr	
<b>Halber Tag</b>	8 – 12, 13 – 17 & 18 – 22 Uhr			

## MIETE TECHNIK

<b>Beamer und Leinwand</b>		60.– / Stück und Tag
<b>Grossleinwand</b>	240 × 180 cm	60.– / Stück und Tag
<b>Moderatorenkoffer</b>		25.– / Stück und Tag
<b>Flip-Chart</b>		20.– / Stück und Tag
<b>Pinwand</b>		20.– / Stück und Tag
<b>Yogamatten, Meditationskissen</b>		3.– / Stück und Tag

weitere technische Hilfsmittel auf Anfrage



# SEMINARE.RAHMENPROGRAMM

## BOGENSPORT

Landen Sie einen Volltreffer, das gilt nicht nur bei den Seminaren sondern auch beim Bogenschiessen. Ob Anfänger oder mit Erfahrung, unsere Coaches entführen Sie in die faszinierende Welt des Bogensportes und auch Sie werden die Mitte treffen. Alles Material wird zur Verfügung gestellt. Es sind keine Vorkenntnisse notwendig.

**Kosten/Gruppengrößen** ab 10 Personen, Fr. 12.– Erwachsene / Fr. 7.– Kinder

in Zusammenarbeit mit [BCB Bogensport - Coaching- Bodensee / bc-bodensee.ch](http://bc-bodensee.ch)

---

## APERO AM FEUERRING

Feiern Sie in geselliger Runde und erleben Sie stimmungsvolle Momente bei einem Rorschacher Stadtbier & einer St.Galler Bratwurst am Feuerring.

**Kosten/Gruppengrößen** ab 10 Personen, Fr. 15.– /Person

---

# SEMINARE. RAHMENPROGRAMM

## GOLF IM SCHLOSSPARK

Spielen Sie Golf im Englischen Park. Wir haben zwar keine 18-Loch-Anlage, aber mit Hotelgolf erstellen wir für Sie einen kleinen Golfplatz nach Ihren Vorstellungen. Hotelgolf kann drinnen und oder draussen gespielt werden. Auch eine Kombination mit einem feinen Essen ist möglich.

**Hotelgolf und weitere Rahmenprogramme in Zusammenarbeit mit [eventerlebnis.ch](http://eventerlebnis.ch)**

---

## WEITERE ANGEBOTE / RUND UMS SCHLOSS

- Parkführung durch Förderverein Warteggpark
  - Türkises Bad mit Sauna aus dem Jahre 1928
  - Stiller Raum zur Meditation
  - Yoga
  - Massage
  - Businesscorner
  - Badebucht «Hörnlibuck» in 10 Gehminuten durch den Park erreichbar
  - Vielseitiges Kulturangebot in der Region:  
Würth Forum, Textilmuseum St. Gallen, Stiftsbibliothek  
(UNESCO Weltkulturerbe), Bodenseeschiffahrt
-

# SEMINAR.KONTAKT

## TEAM

Viele Gäste kommen in unser Bio-Schlosshotel in der Ostschweiz nicht nur wegen der wunderbaren Lage am Bodensee inmitten einmaliger Natur, den schönen Zimmern, des Englischen Parks oder der feinen Küche unseres Bio-Restaurants – sie schätzen vor allem die persönliche Atmosphäre in unserem Hotel am Bodensee.

Für Ihre Wünsche haben wir stets ein offenes Ohr und organisieren bei Bedarf auch gerne zusätzliches technisches Equipment. Unsere diskreten Hausgeister richten die Technik für Sie ein und sorgen dafür, dass Sie sich auch während des Seminars ungestört Ihren Inhalten widmen können.

---

## ANREISE

Auf dem Schlossareal stehen Ihnen ausreichend kostenlose Parkplätze zur Verfügung. Tanken Sie Ihr Elektroauto über Nacht bei uns (Fr. 10.– / Nacht, zertifizierter Ökostrom naturmade Star). Reisen Sie mit dem Zug an, empfehlen wir Ihnen am Bahnhof Staad auszusteigen. Zu Fuss erreichen Sie das Schloss in 10 Gehminuten durch den Park. Details unter: [wartegg.ch/anreise](http://wartegg.ch/anreise)

---



IMELDA  
SENN

GASTGEBERIN



RICHARD  
BUTZ

GASTGEBER



KÜCHENCHEF

ZIMMERMANN  
SANDRO



RESTAURANTLEITERIN

UND DÖRTE



swiss  
historic  
hotels



bottlang-partner.com

Preisänderungen und Druckfehler vorbehalten. Stand V2

